

# LISBJERG, MADE IN AARHUS

## Etageboliger

DGNB

### 215 FAMILIEBOLIGER

Adresse: Elmehøjen 1, Aarhus N

Udført: 1.5.2020 - 1.6.2022

Projekttype: Totalentreprise

DGNB Guld projekt



Projektet blev udarbejdet som en helhedsorienteret vision for en bebyggelse, der tager udgangspunkt i Aarhus kommunes målsætning om et tæt byområde med varierende bebyggelser og byrum. Den ambitiøse vision var at skabe en bydel, som går forrest med bæredygtige initiativer, der udnytter ressourcerne bedst muligt.

JCN Bolig har her opført 215 familieboliger i henholdsvis rækkehus og etagebyggeri, i alt ca. 18.933 m<sup>2</sup>. Byggeriet blev opført som 12 hus-klynger bestående primært af to bolig-stænger. Husene er bygget i trækassetter varierende fra 1 til 3 etagers bebyggelse, med taghældninger på 20-30 grader. Tagene er af tagpap eller med grøn bevoksning og med integrerede solceller.

Bebyggelsen er opdelt i 3 kvarterer, Havebyen, Naturbæltet og Bakkedraget som indrette med hver deres karakteristika i de fælles udearealer. Bebyggelsen fremstår med en variation af facadematerialer af tegl, metal/skiffer og træ i en kombination af nye certificerede produkter og upcycledede materialer.

Byggeriet er DGNB Guld certificeret af Green Building Council Denmark.

### JCN Bolig udførte entrepriser:

Element-, beton- og tømrerentreprisen

### Bygherre:

Nrep A/S

Antal boliger: 215  
Antal kvm.: 18.933  
Certificering: DGNB Guld

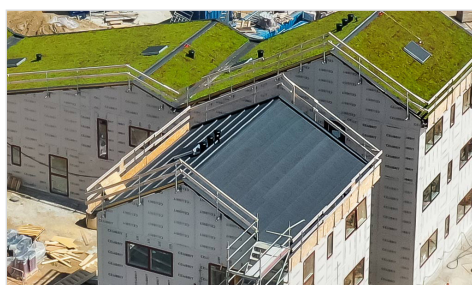
### Arkitekt:

Lendager Group

### Ingeniør:

Moe A/S

**Vi er specialister i boligbyggeri**



## JCN BOLIG

Vi er specialister i boligbyggeri

Tlf. 9713 1916 · [www.jcn-bolig.dk](http://www.jcn-bolig.dk)